

SHK PREIS ALARM

PREMIUM-WERKZEUGE



PREMIUM TOOLS

503.4552 KS TOOLS

GEARplus® Doppel-Ratschenring-schlüssel-Satz

- FlankTraction-Profil
- in Anlehnung an DIN 3310 / ISO 3318
- gerade Form
- exakt verzahnt mit 72 Zähnen
- hochglanz verchromt
- Chrom Vanadium



2 tlg.

PREIS ALARM **24,90**

€ exkl. MwSt.

517.0043 KS TOOLS

Ringmaulschlüssel-Satz, abgewinkelt

- FlankTraction-Profil
- DIN 3113 Form A / ISO 3318 / ISO 7738
- Maulstellung 15° abgewinkelt
- Ring 15° abgewinkelt
- polierte Köpfe
- matt satiniert
- Chrom Vanadium

21 tlg.



PREIS ALARM **79,90**

€ exkl. MwSt.

6 - 7 - 8 - 9 - 10 - 11 - 12 - 13 -
14 - 15 - 16 - 17 - 18 - 19 - 20 -
21 - 22 - 24 - 27 - 30 - 32 mm

503.4204 KS TOOLS

GEARplus® Ratschenringmaul-schlüssel-Satz

- FlankTraction-Profil
- in Anlehnung an DIN 3113 / ISO 3318
- Maulstellung 15° abgewinkelt
- gerade Form
- exakt verzahnt mit 72 Zähnen
- sehr fein satiniert
- Chrom Vanadium



4 tlg.

PREIS ALARM **29,90**

€ exkl. MwSt.

503.4265 KS TOOLS

GEARplus® Ratschenringmaul-schlüssel-Satz

- FlankTraction-Profil
- in Anlehnung an DIN 3113 / ISO 3318
- Maulstellung 15° abgewinkelt
- gerade Form
- exakt verzahnt mit 72 Zähnen
- sehr fein satiniert
- Chrom Vanadium
- in stabilem Kunststoffkoffer



12 tlg.

PREIS ALARM **89,90**

€ exkl. MwSt.

8 - 9 - 10 - 11 - 12 -
13 - 14 - 15 - 16 -
17 - 18 - 19 mm

503.5205 KS TOOLS

DUO GEARplus® Ratschenringmaul-schlüssel-Satz mit Maul-Ratschenfunktion

- Maulseite mit neuartiger Ratschenmechanik
- FlankTraction-Profil
- in Anlehnung an DIN 3113 / ISO 3318
- Maulstellung 15° abgewinkelt
- gerade Form
- exakt verzahnt mit 72 Zähnen
- sehr fein satiniert
- Chrom Vanadium
- in stabilem Kunststoffhalter



5 tlg.

PREIS ALARM **54,90**

€ exkl. MwSt.

503.5905 KS TOOLS

DUO GEARplus® Ratschenringmaul-schlüssel-Satz mit Maul-Ratschenfunktion, umschaltbar

- Maulseite mit neuartiger Ratschenmechanik
- FlankTraction-Profil
- in Anlehnung an DIN 3113 / ISO 3318
- Maulstellung 15° abgewinkelt
- Ring 15° abgewinkelt
- mit Umschalthebel
- exakt verzahnt mit 72 Zähnen
- sehr fein satiniert
- Chrom Vanadium
- in stabilem Kunststoffhalter



5 tlg.

PREIS ALARM **64,90**

€ exkl. MwSt.

517.0148



Doppel-Maulschlüssel-Satz

- DIN 3110 / ISO 1085 / ISO 10102 / ISO 3318
- Maulstellung 15° abgewinkelt
- geschliffene Köpfe
- matt satiniert
- Chrom Vanadium

8

tlg.



6x7 - 8x9 - 10x11 - 12x13 - 14x15 - 16x17 - 18x19 - 20x22 mm



16,90

€ exkl. MwSt.

503.4745



4 in 1 GEARplus® Gelenk-Doppel-Ratschenringschlüssel, umschaltbar

- FlankTraction-Profil
- gerade Form
- exakt verzahnt mit 72 Zähnen
- mit Gelenk
- vier verschiedene Schlüsselweiten
- mit Umschalthebel
- sehr fein satiniert
- Chrom Vanadium

17x19 mm



10x13 mm

mit Gelenk



um-schaltbar



mit Gelenk



22,90

€ exkl. MwSt.

503.4565



4 in 1 GEARplus umschaltbar Doppel-Ratschenringschlüssel, 10x13x17x19 mm

- FlankTraction-Profil
- gerade Form
- exakt verzahnt mit 72 Zähnen
- vier verschiedene Schlüsselweiten
- mit Umschalthebel
- sehr fein satiniert
- Chrom Vanadium

13x17 mm



10x19 mm



17,90

€ exkl. MwSt.

518.0900



Rohrsteckschlüssel-Satz

- 6-kant
- DIN 896 / ISO 2236 / ISO 1085
- mit Hohlenschaft
- matt satiniert
- Chrom Vanadium

10

tlg.



6x7 - 8x9 - 10x11 - 12x13 - 14x15 - 16x17 - 18x19 - 20x22 mm



14,90

€ exkl. MwSt.

6x7 - 10x11 mm
6x7 - 21x23 mm

911.0623



Steckschlüssel-Satz

- 6-kant
- FlankTraction-Profil
- matt satiniert
- Chrom Vanadium
- in stabilem Kunststoffkoffer

23

tlg.



4 - 4,5 - 5 - 5,5 - 6 - 7 - 8 - 9 - 10 - 11 - 13 - 12 mm



1/4"

PH1 - PH2

PZ1 - PZ2

T15 - T23 - T25 - T30



1/4"

5°



19,90

€ exkl. MwSt.

911.0646



Steckschlüssel-Satz

- matt satiniert
- Chrom Vanadium
- in stabilem Kunststoffkoffer

46

tlg.



1/4"



8°

45



29,90

€ exkl. MwSt.

917.0648



Steckschlüssel-Satz

- 6-kant
- FlankTraction-Profil
- matt satiniert
- Chrom Vanadium
- in stabilem Kunststoffkoffer

48

tlg.



1/4"



8°

45



24,90

€ exkl. MwSt.

4 - 4,5 - 5 - 5,5 - 6 - 7 - 8 - 9 - 10 - 11 - 12 - 13 - 14 mm

911.0694 KSTOOLS
Steckschlüssel-Satz

- 6-kant
- FlankTraction-Profil
- matt satiniert
- Chrom Vanadium
- in stabilem Kunststoffkoffer

1/4" 1/2" 



4 - 4,5 - 5 - 5,5 - 6 - 7 - 8 - 9 - 10 - 11
- 12 - 13 - 14 - 15 - 16 - 17 - 18 - 19 - 20
- 21 - 22 - 23 - 24 - 27 - 30 - 32 mm



94
tlg.

PREIS ALARM
79,90
€ exkl. MwSt.

911.0695 KSTOOLS
Sanitär-Werkzeugkoffer

- ideale Satzzusammenstellung für Sanitär-Heizung-Klima
- für Handbetätigung und Elektroschrauber
- ideal geeignet für Verschraubungen in Handwerk und Industrie
- 6-kant
- FlankTraction-Profil
- matt satiniert
- Chrom Vanadium
- im edlen Aluminium-Koffer

1/4" 1/2" 

10 - 11 - 12 - 13 - 14 - 15 - 16 -
17 - 18 - 19 - 21 - 22 - 24 mm



95
tlg.

PREIS ALARM
299,90
€ exkl. MwSt.

917.0795 KSTOOLS
Steckschlüssel-Satz

- 6-kant
- FlankTraction-Profil
- matt satiniert
- Chrom Vanadium
- in stabilem Kunststoffkoffer

1/4" 3/8" 1/2" 



4 - 4,5 - 5 - 5,5 - 6 - 7 - 8 - 9 - 10 - 11 -
12 - 13 - 14 - 15 - 16 - 17 - 18 - 19 - 20 -
21 - 22 - 24 - 27 - 30 - 32 mm




195
tlg.

PREIS ALARM
99,90
€ exkl. MwSt.

911.0649 KSTOOLS
Universal-Werkzeug-Satz

- 6-kant
- FlankTraction-Profil
- matt satiniert
- Chrom Vanadium
- im edlen Aluminiumkoffer

1/4" 1/2" 

4 - 4,5 - 5 - 5,5 - 6 - 7 - 8 - 9 - 10 -
11 - 12 - 13 - 14 - 15 - 16 - 17 - 18 -
19 - 21 - 22 - 24 - 27 - 30 - 32 mm



149
tlg.

PREIS ALARM
279,90
€ exkl. MwSt.

911.0670 KSTOOLS
Steckschlüssel-Satz

- 6-kant
- FlankTraction-Profil
- matt satiniert
- Chrom Vanadium
- im edlen Aluminiumkoffer

1/4" 1/2" 



4 - 4,5 - 5 - 5,5 - 6 - 7 - 8 - 9 - 10 - 11 -
12 - 13 - 14 - 15 - 16 - 17 - 18 - 19 - 20 -
21 - 22 - 24 - 27 - 30 - 32 mm



70
tlg.

PREIS ALARM
149,90
€ exkl. MwSt.

911.0100 KSTOOLS
Universal-Werkzeug-Satz

- 6-kant
- FlankTraction-Profil
- mit 3 Schubladen und oberem Einlegefach
- matt satiniert
- Chrom Vanadium
- in stabiler Stahlblech-Werkzeugtruhe



100
tlg.

4 - 4,5 - 5 - 5,5 - 6 - 7 - 8 - 9 - 10 - 11 -
 12 - 13 - 14 - 15 - 16 - 17 - 18 - 19 - 20 -
 21 - 22 - 24 - 27 - 30 - 32 mm

PREIS ALARM
369,90
 € exkl. MwSt.

911.0620 KSTOOLS
Steckschlüssel-Satz

- 6-kant
- FlankTraction-Profil
- matt satiniert
- Chrom Vanadium
- in stabilem Kunststoffkoffer



20
tlg.

10 - 11 - 12 - 13 - 14 - 15 -
 16 - 17 - 18 - 19 - 22 - 24 -
 27 - 30 - 32 mm

PREIS ALARM
49,90
 € exkl. MwSt.

516.3255 KSTOOLS
Drehmoment-Schraubendreher mit Mikrometerskala

- Auslösegenauigkeit: ±6 % Toleranz vom eingestellten Skalenwert und besser
- wiederholgenau und präzise bei mindestens 5.000 Lastwechseln
- für den kontrollierten Rechts- und Linksanzug
- mit Präzisions-Schraubendruckfeder
- deutlich fühlbare Drehmomentauslösung durch Überraschen
- ein Überziehen des eingestellten Wertes ist unmöglich
- automatische Rückstellung in die Ausgangsposition
- inklusive teilbarer Nm Mikrometerskala für eine feine und präzise Einstellung
- ergonomische Form des Gummihandgriffs zur sicheren Drehmomentübertragung
- Innensechskantaufnahme nach DIN 3126 - E 6,3
- individuelle Seriennummer zur deutlichen Produktidentifikation
- inklusive Kalibrier-Konformitätserklärung nach DIN EN ISO 6789:2017(E) - rückführbar auf nationale Normale

1/4" 6,3 mm



Nm	Teilung Nm	L mm	L2 mm	D2 mm	D mm	kg
1 - 6	0,10	200,0	30,0	35,0	11,0	450

PREIS ALARM
149,90
 € exkl. MwSt.

ERGOTORQUE® precision Drehmomentschlüssel 20-200 Nm mit Quick-Lock Drehknopf-Umsteck-Ratschenkopf

- Auslösegenauigkeit: ±3 % Toleranz vom eingestellten Skalenwert
- wiederholgenau und präzise bei mindestens 5.000 Lastwechseln
- für den kontrollierten Rechts- und Linksanzug
- mit geriffeltem Drehknopf am Umsteckvierkant zum Vorziehen von Hand
- Ändern der Betätigungsrichtung erfolgt durch Durchstecken des Antriebsvierkant
- Doppelskala in Nm und lbf-ft Teilung für präzise Einstellung
- inklusive fein teilbarer Nm Mikrometerskala für eine feine und präzise Einstellung
- großes Sichtfenster mit Lupenfunktion optimiert die Ablesbarkeit
- deutlich hör- und fühlbare Drehmomentauslösung durch Kurzwegauslösung
- mit robustem 30-Zahn Ratschenmechanismus
- mit Druckknopf-Schnelllösefunktion am Ratschenkopf
- Einstellen des Drehmoments schnell und sicher durch Drehen des Handgriffs
- sichere Verriegelungsmöglichkeit am Handgriff
- ergonomischer und handfreundlicher 2-Komponentengriff mit Weichzone
- Vierkanttrieb nach DIN 3120 / ISO 1174 mit Kugelarretierung
- individuelle Seriennummer zur deutlichen Produktidentifikation
- inklusive Kalibrier-Konformitätserklärung nach DIN EN ISO 6789:2017(E) - rückführbar auf nationale Normale

1/2"



KSTOOLS	■	Nm	Teilung Nm	lbf-ft	L mm	D mm	H mm	kg	PREIS ALARM
516.6042	1/2"	20-200	1,00	15 - 150	500,0	45,0	23,0	1,30	€ 79,90

ERGOTORQUE® precision Drehmomentschlüssel mit Drehknopf-Umsteck-Ratschenkopf

- Auslösegenauigkeit: ±3 % Toleranz vom eingestellten Skalenwert
- wiederholgenau und präzise bei mindestens 5.000 Lastwechseln
- für den kontrollierten Rechts- und Linksanzug
- mit geriffeltem Drehknopf am Umsteckvierkant zum Vorziehen von Hand
- Ändern der Betätigungsrichtung erfolgt durch Durchstecken des Antriebsvierkant
- Doppelskala in Nm und lbf-ft Teilung für präzise Einstellung
- inklusive fein teilbarer Nm Mikrometerskala für eine feine und präzise Einstellung
- großes Sichtfenster mit Lupenfunktion optimiert die Ablesbarkeit
- deutlich hör- und fühlbare Drehmomentauslösung durch Kurzwegauslösung
- mit robustem 30-Zahn Ratschenmechanismus
- Einstellen des Drehmoments schnell und sicher durch Drehen des Handgriffs
- sichere Verriegelungsmöglichkeit am Handgriff
- mit Druckknopf-Schnelllösefunktion am Ratschenkopf
- ergonomischer und handfreundlicher 2-Komponentengriff mit Weichzone
- Vierkanttrieb nach DIN 3120 / ISO 1174 mit Kugelarretierung
- individuelle Seriennummer zur deutlichen Produktidentifikation
- inklusive Kalibrier-Konformitätserklärung nach DIN EN ISO 6789:2017(E) - rückführbar auf nationale Normale

1/4" 1/2"



KSTOOLS	■	Nm	Teilung Nm	lbf-ft	L mm	D mm	H mm	kg	PREIS ALARM
516.1412	1/4"	5-25	0,10	0,8 - 18	289,0	35,0	18,0	0,46	€ 79,90
516.1442	1/2"	40-200	1,00	15 - 150	500,0	45,0	23,0	1,30	€ 89,90

Skala mit Lupe

514.1114



Magnetischer Schnellwechsel-Bithalter

- magnetisch
- mit Schnellwechselfunktion und Verriegelung
- für 1/4" Bits mit Außensechskantantrieb nach DIN 3126 / ISO 1173 - C 6,3
- für Handbetätigung, Elektroschrauber und Bohrmaschinen
- ideal geeignet für Verschraubungen in Handwerk und Industrie
- Spezial-Werkzeugstahl

1/4"



PREIS ALARM

4,90
€ exkl. MwSt.

Einschraubwerkzeug, magnetisch

- magnetisch
- mit Außensechskantantrieb nach DIN 3126 / ISO 1173 - C 6,3
- für Handbetätigung und Elektroschrauber
- für ein beschädigungsfreies Ein- und Ausdrehen von Sechskantschrauben
- ideal geeignet für Verschraubungen in Handwerk und Industrie
- sandgestrahlt
- Spezial-Werkzeugstahl

1/4"



KSTOOLS		Schlüsselweite in mm	PREIS ALARM
122.2103	1/4"	10,0	€ 1,90
122.2104	1/4"	13,0	€ 1,90

122.2100



Bit- und Einschraubwerkzeug-Satz

- ideale Satzzusammenstellung für Sanitär-Heizung-Klima
- mit Außensechskantantrieb nach DIN 3126 / ISO 1173 - C 6,3
- für Handbetätigung und Elektroschrauber
- inklusive magnetischem Einschraubwerkzeug und Stockschraubeneindreher für ein beschädigungsfreies Ein- und Ausdrehen von Sechskantschrauben und Stehbolzen
- ordentliche Anordnung der gängigsten 1/4" Bits und Einschraubwerkzeuge
- sandgestrahlt
- Spezial-Werkzeugstahl
- in stabilem Kunststoffkoffer

1/4"



31 tlg.

- PH1 - 3 x PH2 - PH3
- PZ1 - 3 x PZ2 - PZ3
- 5,5 - 6,5 mm
- 4 - 5 - 6 mm
- T10 - T15 - T20 - T25 - T27 - T30 - T40
- 7 - 8 - 10 - 13 mm
- M6 - M8 - M10 - M12
- 50 mm

PREIS ALARM

24,90
€ exkl. MwSt.

918.3050



Durchgangs-Steckschlüssel- und Bit-Satz

- besonders handlich und kompakt
- mit Drehkranz
- sehr flache Bauform für schwer zugängliche Stellen
- Ratschenkopf 15° abgewinkelt
- exakt verzahnt mit 72 Zähnen
- mit Umschalthebel
- matt satiniert
- Chrom Vanadium
- in stabiler Kunststoffbox

1/4"

11 mm



31 tlg.

- PH0 - PH1 - 2 x PH2
- PZ0 - PZ1 - PZ2
- 4 - 6 mm
- 3 - 4 - 5 - 6 mm
- T10 - T15 - T20 - T25 - T27 - T30 - T40

PREIS ALARM

39,90
€ exkl. MwSt.

911.2026



Bit-Satz

- mit Außensechskantantrieb nach DIN 3126 / ISO 1173 - C 6,3
- für Handbetätigung und Elektroschrauber
- inklusive Bithalter und 1/4" Stecknussadapter
- ideal geeignet für Verschraubungen in Handwerk und Industrie
- ordentliche Anordnung der gängigsten 1/4" Bits
- sandgestrahlt
- Spezial-Werkzeugstahl
- in stabilem Kunststoffkoffer

1/4"

- 3 - 4 - 4,5 - 5 - 5,5 - 6 - 6,5 - 7 - 8 mm
- PH0 - PH1 - 5 x PH2 - PH3
- PZ0 - PZ1 - 5 x PZ2 - PZ3
- 1,5 - 2 - 2,5 - 3 - 4 - 5 - 5,5 - 6 - 8 mm
- 1/16" - 5/64" - 3/32" - 7/64" - 1/8" - 9/64" - 5/32" - 3/16" - 7/32" - 1/4"
- 2 - 2,5 - 3 - 4 - 5 - 6 mm
- 5/64" - 3/32" - 7/64" - 1/8" - 9/64" - 5/32"
- T8 - T10 - T15 - T20 - T25 - T27 - T30 - T40 - T45
- TB8 - TB10 - TB15 - TB20 - TB25 - TB27 - TB30 - TB35 - TB40
- M5 - M6 - M8
- #1 - #2 - #3
- 4 - 6 - 8 - 10 mm
- 4 - 6 - 8 - 10 mm
- 6 - 8 - 10 mm
- #0 - #1 - #2 - #3

100 tlg.



PREIS ALARM

14,90
€ exkl. MwSt.

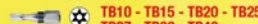
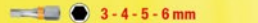
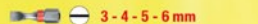
918.3010



TORSIONpower Bit-Box

- mit Außensechskantantrieb nach DIN 3126 / ISO 1173 - C 6,3
- für Handbetätigung und Elektroschrauber
- Farbcodierung
- inklusive magnetischem Schnellwechsel-Bithalter und 1/4" Stecknussadapter
- ideal geeignet für Verschraubungen in Handwerk und Industrie
- mit praktischem Gürtelhalter
- präzise und ordentliche Anordnung der gängigsten 1/4" Bits
- vernickelt
- Spezial-Werkzeugstahl
- inklusive stabiler 2-Komponenten-Box

1/4"



32 tlg.

PREIS ALARM

29,90
€ exkl. MwSt.

158.3520



Kugelkopf-Innensechskant-Winkelstiftschlüssel-Klapphalter

- in Anlehnung an DIN ISO 2936
- mit Kugelkopf
- ideal geeignet für schwer zugängliche Schrauben
- durchgehend gehärtet
- matt verchromt
- Spezial-Werkzeugstahl
- in stabilem Klapphalter mit 2-Komponentengehäuse



8 tlg.

PREIS ALARM

9,90
€ exkl. MwSt.

2,5 - 3 - 4 - 5 - 6 - 7 - 8 - 10 mm

151.2100



3 in 1 Kugelkopf-Innensechskant-Winkelstiftschlüssel-Satz

- lange Ausführung
- DIN ISO 2936
- mit Kugelkopf am langen Ende
- ideal geeignet für schwer zugängliche Schrauben
- Handgriff mit Doppelfunktion (Halter / T-Griff)
- durchgehend gehärtet
- matt verchromt
- Spezial-Werkzeugstahl



2 - 2,5 - 3 - 4 - 5 - 6 - 8 - 10 mm

8
tlg.

L

PREIS ALARM
9,90
 € exkl. MwSt.

151.4325



Kugelkopf-Innensechskant-Winkelstiftschlüssel-Satz

- extra lange Ausführung
- DIN ISO 2936
- mit Kugelkopf am langen Ende
- ideal geeignet für schwer zugängliche Schrauben
- jede Schlüsselweite mit Farbcode
- durchgehend gehärtet
- matt verchromt
- in stabilem Klapphalter
- Spezial-Werkzeugstahl



1,5 - 2 - 2,5 - 3 - 4 - 5 - 6 - 8 - 10 mm

9
tlg.

XL

PREIS ALARM
9,90
 € exkl. MwSt.

151.4880



Torx-Winkelstiftschlüssel-Satz, lang

- lange Ausführung
- durchgehend gehärtet
- matt verchromt
- Spezial-Werkzeugstahl
- in stabilem Klapphalter



T8 - T10 - T15 - T20 - T25 - T27 - T30 - T40 - T45 - T50

10
tlg.

PREIS ALARM
12,90
 € exkl. MwSt.

151.2300



3 in 1 Torx-Winkelstiftschlüssel-Satz

- lange Ausführung
- durchgehend gehärtet
- Handgriff mit Doppelfunktion (Halter / T-Griff)
- matt verchromt
- Spezial-Werkzeugstahl



T10 - T15 - T20 - T25 - T30 - T40 - T45 - T50

8
tlg.

PREIS ALARM
9,90
 € exkl. MwSt.

159.1128



ERGOTORQUEplus® Schraubendreher für Kreuzschlitzschrauben PH, lange Form

- DIN ISO 8764
- mit 2-Komponentengriff
- optimale Drehkraftübertragung
- gehärtete Klinge
- verchromt mit brüniertes Spitze
- Klinge aus Chrom Vanadium



PH2

PREIS ALARM
6,90
 € exkl. MwSt.

159.0005



ERGOTORQUEplus® Schraubendreher-Satz

- mit 2-Komponentengriff
- optimale Drehkraftübertragung
- gehärtete Klinge
- verchromt mit brüniertes Spitze
- Klinge aus Chrom Vanadium



4 - 5,5 - 6,5 mm

PH1 - PH2

PREIS ALARM
8,90
 € exkl. MwSt.

159.0030



ERGOTORQUEplus® Schraubendreher-Satz

- mit 2-Komponentengriff
- optimale Drehkraftübertragung
- gehärtete Klinge
- verchromt mit brüniertes Spitze
- Klinge aus Chrom Vanadium



* T10 - T15 - T20 - T25 - T30 - T40

PREIS ALARM
14,90
 € exkl. MwSt.

151.1150



ERGOTORQUE®max Schlagkappen-Schraubendreher-Satz

- mit 2-Komponentengriff
- mit Antriebssechskant
- inklusive T-Griff-Ratsche
- schützende Schlagkappe am Griffende
- optimale Drehkraftübertragung
- gehärtete Klinge
- Klinge aus Chrom Vanadium
- in stabilem Kunststoffkoffer
- mit Sicherheitsklemmschutz



- 3,5 - 5,5 - 7 - 8 - 10 mm
- PH0 - PH1 - PH02 - PH3 - PH4
- 6 mm
- PH2



PREIS ALARM
54,90
 € exkl. MwSt.

113.1500



45° gewinkelte Eckrohrzange

- in Anlehnung an DIN 5234
- Maulstellung 45°
- Kopf geschliffen
- stufenlos verstellbar
- optimale Kraftübertragung
- progressive Verzahnung
- rot pulverbeschichtet
- gesenkgeschmiedet
- Chrom Vanadium



420 mm
PREIS ALARM
19,90
€ exkl. MwSt.

116.1200



Siphonzange

- ideal geeignet zum sauberen und beschädigungsfreien Ausbau des Fahrzeugspiegels
- mit 4-fachem Gewerbe
- isoliertes Maul für materialschonendes Arbeiten
- für Schraubverbindungen bis max. Ø 65 mm
- mit tauchisoliertem Griff
- zum Lösen von Rohrverschraubungen
- auswechselbare Schonbacken
- für schwer zugängliche Stellen
- hochglanz verchromt
- Chrom Vanadium



max. 65,0 mm
PREIS ALARM
7,90
€ exkl. MwSt.

550.1001



2in1 Teleskop-Magnethalter mit Waschdüsen-Reinigungs- und Einstellwerkzeug

- Tragkraft bis 0,5 kg
- mit Teleskopfunktion
- praktisches Servicewerkzeug
- mit stabiler, reissnadelähnlicher Einstellspitze
- mit dünnem Reinigungsstab
- ideal geeignet für die Reinigung und Einstellung von Scheiben-Waschdüsen
- auch geeignet zur Einstellung der Scheinwerfer-Waschdüsen
- mit Halteclip für Brusttasche
- inklusive Schutzkappen
- Aluminium



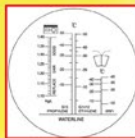
0 8,0 mm
150,0 - 675,0 mm
PREIS ALARM
5,90
€ exkl. MwSt.

550.1290



Refraktometer - optisches Prüfgerät für Frostschutzmittel

- zur schnellen und präzisen Überprüfung des Säuregehaltes der Batterieflüssigkeit und des Frostschutzgehaltes
- auch anwendbar für Kühl- und Scheibenwasser
- einstellbares Okular mit Gummi-Augenaufklappe
- mit automatischer Temperatur-Kompensation (ATC)
- auch bei Umgebungstemperaturen von unter 10°C einsetzbar
- Messwertkorrekturfunktion mittels Bi-Metall
- hochwertige Ausführung aus Aluminium
- gute Ablesbarkeit durch scharfe Trennlinien
- Nachkalibrierung möglich
- inklusive Kalibrierschraubendreher und Pipette
- im praktischem Kunststoff-Etui



Ø 40,0 mm
149,0 mm
PREIS ALARM
59,90
€ exkl. MwSt.

550.7221



ULTIMATE vision MASTER Videoskop-Satz mit Sondentrommel

3 tlg.

- Sonde mit formstabilem Schubkabel
- flexibler Sondenkopf für optimale Bogengängigkeit
- 8 stufenlos dimmbare, weiße Mini-LED
- transportables und netzunabhängiges System
- Abriebfester, federummantelter Sondenkopfschaft
- größtmöglicher Blickwinkel durch Spezialkamera im Sondenkopf
- sehr gute Bild- und Videoqualität
- digitale Zoomfunktion 1,5x
- horizontale Bildspiegelungsfunktion
- Bildaufnahmemöglichkeit im JPEG-Format
- Videoaufzeichnungen im MPEG4-Format
- Betrachtung auf großem Monitor mit AV-Kabel
- Datentransfer direkt über USB-Kabel möglich
- SD-Port für Speicherkarte
- multilinguales Menü (14 Sprachen)
- vielseitig einsetzbar in Rohren und Schächten
- 2-Komponentengehäuse schützt vor leichten Stößen
- in stabilem Kunststoffkoffer



Lieferumfang:
Sondentrommel mit Schubkabel+Kamerakopf
Grundgerät ULTIMATE vision MASTER
2 GB SD-Speicherkarte

IP 65 **10-∞ mm** **Ø 6 mm x 22 m** **Li-Polymer 3,7V**
PREIS ALARM
1.249,90
€ exkl. MwSt.



Parallel-Schraubstock

- mit Drehteller
- mit auswechselbaren Backen
- inklusive Rohrspannvorrichtungen
- absolut paralleles Spannen durch nachstellbare zentrische Führung
- Spannbacken extra hoch geformt, dadurch große Spanntiefen möglich
- großer Amboss für Richt- und Staucharbeiten
- Backen und Amboss induktiv gehärtet
- Schraubstock nach vorn öffnend
- Backen, Ambossplatte und Gleitecke geschliffen
- Sonderstahl



KS TOOLS	Backenlänge	Backenlänge mm	Spannbereich mm	PREIS ALARM
914.0003	3"	75,0	100,0	€ 84,90
914.0006	6"	150,0	170,0	€ 149,90

850.0300



SMARTBAG Universal-Werkzeugtasche

- praktisch angeordnete Fächer im Innen- und Außenbereich
- ideal zum Unterbringen von Werkzeugen und Zubehör
- gepolsterter Tragegriff
- Schultergurt mit Verstärkung im Schulterbereich
- durch flexible Haube mit Klettverschluss verschlossen
- inklusive 2 mitgelieferte Kleinteilemagazinen
- zahlreiche Taschen
- formstabil durch Kunststoffboden
- aus reißfestem Polyestergewebe

L



PREIS ALARM **49,90**
 € exkl. MwSt.

850.0325



SMARTBAG Universal-Werkzeugtasche XL

- praktisch angeordnete Fächer im Innen- und Außenbereich
- ideal zum Unterbringen von Werkzeugen und Zubehör
- gepolsterter Tragegriff
- Schultergurt mit Verstärkung im Schulterbereich
- durch flexible Haube mit Klettverschluss verschlossen
- zahlreiche Taschen
- formstabil durch Kunststoffboden
- aus reißfestem Polyestergewebe

XL



PREIS ALARM **69,90**
 € exkl. MwSt.

850.0334



SMARTBACKPACK Rucksack Teleskop-Trolley

- 4 praktisch angeordnete Fächer im Außenbereich
- 18 praktisch angeordnete Fächer im Innenbereich
- mit extra Werkzeugtasche im Inneren zum schnellen Entnehmen
- ideal zum Unterbringen von Werkzeugen, Zubehör und Dokumenten
- mit Halter für Bandmaß und Haken für Isolierband
- gepolsterter Tragegriff
- robuste Reißverschlüsse
- formstabil durch Kunststoffboden
- mit Rollen und Standfüßen für besseren Stand
- Fahrgriff mit Teleskopauszug
- aus reißfestem Polyestergewebe
- belastbar bis 40 kg



PREIS ALARM **89,90**
 € exkl. MwSt.



850.0340



Fahrbarer Kunststoff-Stahlblech-Werkzeugkasten

- stabiler Hartschalenkoffer aus schlagfestem Kunststoff und Stahlblech
- multifunktional für unterschiedliche Verstaumöglichkeiten
- bestehend aus 3 freikombinierbaren und stapelbaren Teilen
- verschließbar durch zwei Rasten
- Fahrgriff mit Teleskopauszug
- mit breiten Rollen und stabilem Boden für besseren Stand
- belastbar bis 75 kg

PREIS ALARM **179,90**
 € exkl. MwSt.

max. 75kg



836.0007



BASICline SCHWARZ/ROT
Werkstattwagen mit 7 Schubladen

- stabile Stahlblechkonstruktion mit 0,8 mm Blechstärke - verwindungssteif
- hohe Standsicherheit
- Zentralverriegelung aller Schubladen durch Zylinderschloss
- kugelgelagerte Schubladenföhrung
- Schubladen mit 100% Auszug
- Schubfächer mit rutschfester Gummieinlage
- Arbeitsplatte mit 10 mm starker Schaumstoffeinlage
- mit seitlichem Metallhandgriff
- mit 2 Rädern à Ø 100 mm
- mit 2 Lenkrädern à Ø 100 mm mit Roll- und Drehbremse
- durchgehende Griffleisten
- elektrostatisc pulverbeschichtet
- kombinierbar mit Aufsatz



PREIS ALARM
299,90
€ exkl. MwSt.

BASICline

878.0007



MASTERline SCHWARZ/SILBER
Werkstattwagen mit 7 Schubladen

- sehr stabile Stahlblechkonstruktion mit 0,9 mm Blechstärke - verwindungssteif
- hohe Standsicherheit
- Rückwand und Seitenwände mit Vierkantlochung zum Anbringen verschiedener Zubehörteile
- Einzelverriegelung verhindert ungewolltes Öffnen
- Zentralverriegelung aller Schubladen durch Zylinderschloss
- kugelgelagerte Schubladenföhrung
- Schubladen mit 100% Auszug
- Schubfächer mit rutschfester Gummieinlage
- Arbeitsplatte mit 10 mm starker Schaumstoffeinlage
- mit seitlichem polyurethanbeschichtetem Metallhandgriff
- mit 2 Rädern à Ø 125 mm
- mit 2 Lenkrädern à Ø 125 mm mit Roll- und Drehbremse
- durchgehende Griffleisten
- elektrostatisc pulverbeschichtet
- kombinierbar mit Aufsatz



PREIS ALARM
499,90
€ exkl. MwSt.

MASTERline

896.7215



ECOline SCHWARZ/ROT Werkstattwagen mit 7 Schubladen und 215 Premium-Werkzeugen

- ideale Satzzusammenstellung für den universellen Gebrauch
- feste Anordnung der Werkzeuge durch präzise Einbettung
- stabile Stahlblechkonstruktion mit 0,8 mm Blechstärke - verwindungssteif
- hohe Standsicherheit
- Zentralverriegelung aller Schubladen durch Zylinderschloss
- kugelgelagerte Schubladenföhrung
- Schubladen mit 100% Auszug
- Arbeitsplatte mit 5 mm starker Schaumstoffeinlage
- mit seitlichem Metallhandgriff
- mit 2 Rädern à Ø 100 mm
- mit 2 Lenkrädern à Ø 100 mm mit Roll- und Drehbremse
- durchgehende Griffleisten
- elektrostatisc pulverbeschichtet

ECOline

215
tlg.



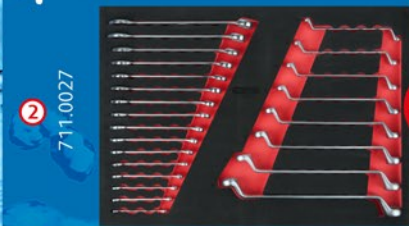
PREIS ALARM
559,90
€ exkl. MwSt.



1
711.0013

12
tlg.

- PH1 - PH2 - PH3
- 3 - 4 - 5,5 - 6,5 - 8 mm



2
711.0027

24
tlg.

- 6 - 7 - 8 - 9 - 10 - 11 - 12 - 13 - 14 - 15 - 16 - 17 - 18 - 19 - 21 - 22 mm
- 10x11 - 12x13 - 14x15 - 16x17 - 18x19 - 20x22 mm



3
711.0179

179
tlg.

- 1/4": 4 - 4,5 - 5 - 5,5 - 6 - 7 - 8 - 9 - 10 - 11 - 12 - 13 - 14 mm
- 3/8": 10 - 11 - 12 - 13 - 14 - 15 - 16 - 17 - 18 - 19 mm
- 1/2": 10 - 11 - 12 - 13 - 14 - 15 - 16 - 17 - 18 - 19 - 20 - 21 - 22 - 24 - 27 - 30 - 32 mm
- 1/4": 4 - 5 - 6 - 7 - 8 - 9 - 10 mm
- 3/8": 10 - 11 - 12 - 13 - 14 - 15 mm
- 1/2": 16 - 17 - 18 - 19 - 22 mm
- 1/4": E4 - E5 - E6 - E7 - E8
- 3/8": E10 - E11 - E12 - E14 - E16 - E18
- 1/2": E20 - E24
- 3/8": 18 mm
- 1/2": 16 - 21 mm
- 1/4": PH0 - PH1 - PH2
- 1/4": PZ0 - PZ1 - PZ2
- 1/4": T8 - T9 - T10 - T15 - T20 - T25 - T27 - T30
- 1/4": TB8 - TB9 - TB10 - TB15 - TB20 - TB25 - TB27 - TB30
- 1/4": 4 - 5,5 - 6,5 - 7 mm
- 1/4": 3 - 4 - 5 - 6 mm
- 1,3 - 1,5 - 2 - 2,5 - 3 - 4 - 5 mm
- 1/4": T5 - T6 - T7 - T8 - T9 - T10 - T15 - T20 - T25 - T27 - T30
- 1/4": TB7
- 1/4": M5 - M6 - M8
- 1/4": TS10 - TS15 - TS20 - TS25 - TS27 - TS30 - TS40
- 1/4": M5 - M6 - M7 - M8 - M9
- 5/16": PH3 - PH4
- 5/16": PZ3 - PZ4
- 5/16": T40 - T45 - T50 - T55 - T60 - T70
- 5/16": TB40 - TB45 - TB50 - TB55 - TB60 - TB70
- 5/16": 7 - 8 - 10 - 12 - 14 mm
- 5/16": 8 - 10 - 12 mm

907.2165



Universal-Abbrechklingen-Messer

- für Rechtshänder
- Klinge 18 x 100 mm
- mit 0,5 mm starkem Abbrechklingenblatt
- Klingenführung aus Metall
- Gehäuse aus Kunststoff
- mit 2-Komponentengriff



PREIS ALARM
1,90
€ exkl. MwSt.

907.2166



Abbrechklingen

- für alle handelsüblichen Cuttermesser
- SK-Stahl
- im Aufbewahrungsspender



PREIS ALARM
1,90
€ exkl. MwSt.

0,5 X 18 X 100 mm
Spender à 10 Stück

907.2105



Klappmesser mit Arretierung

- Klinge mit Teflonbeschichtung
- Klingenfixierung ausgeklappt
- abrutschsicherer Griff mit Fingermulden
- ideal für Mechaniker



PREIS ALARM
8,90
€ exkl. MwSt.



104.5050



Ratschen-Rohrabschneider

- für das schnelle und problemlose Abschneiden von Rohren mit 2 Stützrollen und 3-Klinken-Ratschenmechanismus
- sehr gute Führung durch breite Auflagefläche garantiert winkligen Schnitt
- Schnitttiefe max. 3 mm
- V²A-Schneidrad nachrüstbar
- bestens geeignet für beengte Platzverhältnisse
- robuster Ratschenmechanismus
- mit großem Drehgriff
- Kunststoffgehäuse
- Ratschenmechanismus aus Spezialstahl



PREIS ALARM
129,90
€ exkl. MwSt.



Selbsteinstellender Rohr-Außen-Entgrater

- die spezielle Rechts-Zustellmechanik ermöglicht ein optimales Entgratergebnis
- stufenlos verstellbar
- 1 Schneide zum sauberen Entgraten
- für Kunststoffrohre
- mit 3 kugelgelagerten Rollen
- für Bohrmaschinen und Akkuschrauber geeignet
- extrem robuste, geschmiedete Ausführung
- Spezial-Werkzeugstahl



KS TOOLS	Ø mm	Höhe mm	Ersatzschneide	Stk.	PREIS ALARM
123.0060	72,0 - 118,0	71,0	123.0062	349	€ 99,90
123.0061	108,0 - 160,0	68,0	123.0062	512	€ 129,90

116.7000



Bleirohr-Aufweitzange

- zum Aufweiten von Bleirohren bis max. Ø 1.1/2"
- pulverbeschichtet
- Zangenkörper aus Stahlblech



PREIS ALARM
29,90
€ exkl. MwSt.

122.1010



Standard-Zweihand-Bieger

- zum maßgenauen Zweihandbiegen bis 180°
- für weiche Kupfer-, Alu-, Messing- und Weichstahlrohre
- Klemmvorrichtung zum besseren Halt des Rohres
- ermüdungsfreies Arbeiten durch leichte Bauweise



Rohrdurchmesser: 10 mm
Biegeradien: bis 180 °

PREIS ALARM
14,90
€ exkl. MwSt.

130.3000



Universal-Stufenschlüssel-Satz 3/8" - 1"

- Stufenschlüssel 4-stufig 3/8", 1/2", 3/4" + 1"
- Spezial-Werkzeugstahl



2 tlg.



PREIS ALARM
24,90
€ exkl. MwSt.



116.6000 KSTOOLS
Sanitär-Kreuzschlüssel

- 7 Funktionen
- 4 x Außen-Sechskant 3/8", 1/2", 3/4" + 1" zum Ein- und Ausbauen von Heizkörperventilen und Rücklaufverschraubungen
- 3 x Innengewinde für Stockschrauben M8, M10 + M12 für Waschtischbefestigungen
- pulverlackiert
- Spezial-Werkzeugstahl



PREIS ALARM
12,90
€ exkl. MwSt.

123.0030 KSTOOLS
WC-Sitz Montageschlüssel

- ideal geeignet für die Montage und Demontage von WC-Sitzen
- für mehr als 19 WC-Sitzbefestigungen geeignet
- sauber, hygienisch und einfach in der Handhabung
- sehr handlich und optimale Hebelwirkung durch spezielles Gelenk
- auch für schwer zugängliche Bereiche geeignet
- schont Finger und Hände
- kein lästiges Nachziehen mehr
- mit 1-Komponentengriff
- Spezial-Kunststoff



PREIS ALARM
9,90
€ exkl. MwSt.

125.1000 KSTOOLS
Standhahn-Mutterschlüssel

- schwenkbarer Quergriff ermöglicht optimale Kraftübertragung
- schwenkbare Klaue für Rechts- und Linksgang
- zum Einsatz in der Sanitärmontage
- Spezial-Werkzeugstahl



PREIS ALARM
12,90
€ exkl. MwSt.

116.2037 KSTOOLS
Hahnverlängerungsfräser

- mit 1/4" 6-kant Aufnahme
- mit Spänefang
- zum wandbündigem Fräsen von Hahnverlängerungen
- mit spezieller Hartmetall-Wendeschneide bestückt
- optimales Zentrieren durch zylindrischen Aufsatz vor dem Fräser
- Spezial-Werkzeugstahl



PREIS ALARM
29,90
€ exkl. MwSt.

116.5000 KSTOOLS
Spezienschlüssel Sanitär 17 x 19 mm

- bestens geeignet für schwer zugängliche Bereiche
- zum Einsatz in der Sanitärmontage
- schnelle Montage von Waschtischbefestigungen und Eckventilen
- inklusive Aufsatz zum Eindrehen von Stockschrauben M10 am Mittelstück
- längerer Hebelarm durch verschiebbaren Aufsatz am Mittelstück
- Spezial-Werkzeugstahl



PREIS ALARM
6,90
€ exkl. MwSt.

204.2000 KSTOOLS
Normabstandswasserwaage / Montage-Anschluss-Lehre

- Ideal für maß- und lothaltiges Ausrichten aller gebräuchlichen Installationsmaße im Rohbau (3/8" + 1/2")
- ideal zum vertikalen und horizontalen Justieren von Armaturen
- feste Normabstände in 90, 110, 120, 140, 150, 160, 180, 200, 220 mm
- mit je einer gut lesbaren horizontalen und vertikalen Libelle
- mit Tiefenausgleich für das schnelle und genaue Stichmaß
- Körper aus Aluminium



PREIS ALARM
54,90
€ exkl. MwSt.

116.1050 KSTOOLS
FUGENFIX Silikonschaber- und Abziehersatz

- zum Erstellen von Dicht- und Dehnfugen mit Silicon, Acryl, Polyurethan etc.
- optimales Arbeitsergebnis ohne langwieriges Abkleben
- mit 5 verschiedenen Radius-Adaptern
- zum Abschaben von Silikon
- optimale Haltbarkeit und Verklebung der Fugen durch Arbeitsweise ohne Trennmittel
- Kunststoff

7
tlg.



PREIS ALARM
7,90
€ exkl. MwSt.

902.2004



Edelstahl-Druck-Prüfpumpe

- Betriebsdruck max. 20 bar
- Tankvolumen 12 Liter
- 2 Absperrventile
- tief liegendes Druckmanometer mit Schutzabdeckung
- Pumpenhebel mit Kette arretierbar
- Lieferung inklusive 1,5 m Hochdruckschlauch
- mit Stahlgewebeverstärkung und 1/2" Außengewindeanschluss
- Monoblockausführung
- Kolben aus Kunststoff



PREIS ALARM
219,90
 € exkl. MwSt.

Führungshandschuh

- starke Robustheit
- optimaler Schutz beim Führen der Spirale
- mit Innenhandschuh und langer Stulpe
- Nietenbesatz auf der Handinnenseite und teilweise auf der Rückseite
- aus hochwertigem Leder



KSTOOLS		Personen	PREIS ALARM
900.2121	links	210	€ 34,90
900.2120	rechts	210	€ 34,90



222.5100



Abstech- und Anfasergerät-Satz

7 tlg.

- zum Schneiden von dünn- und dickwandigen Kunststoffrohren
- gleichmäßiges Anfasen über den gesamten Rohrfumfang
- stufenlos einstellbare Rohrspannkraft
- in stabilem Kunststoffkoffer



PREIS ALARM
219,90
 € exkl. MwSt.

222.5200



Abstech- und Anfasergerät-Satz

7 tlg.

- zum Schneiden von dickwandigen Kunststoffrohren
- gleichmäßiges Anfasen über den gesamten Rohrfumfang
- stufenlos einstellbare Rohrspannkraft
- in stabilem Kunststoffkoffer



PREIS ALARM
309,90
 € exkl. MwSt.

895.0000



BUTLER Werkzeugwagen / Montagewagen, klappbar, absenkbar und verschließbar

- sehr stabile Stahlblechkonstruktion mit 1,0 mm Blechstärke - verwindungssteif
- hohe Standsicherheit
- mit zusätzlicher verschiebbarer Ablage für die mittleren Ablagen (für Kleinteile, Messschieber etc.)
- mit 4 Trennblechen für die mittleren Ablagen zur Einteilung geräumiger Unterkasten aus Stahlblech
- absenkbar
- verschließbar durch eingebautes Zylinderschloss
- Säulen abschwengbar auf niedrigste Höhe (630 mm) für platzsparenden Transport
- mit umlaufendem Ecken-Kantenschutz (Gummiprofil)
- Arbeitsplatte aus ABS mit Kleinteilefächern
- mit zwei seitlich, ergonomischen Handgriffen
- mit 2 Rädern à Ø 160 mm
- mit 2 Lenkrädern à Ø 75 mm mit Roll- und Drehbremse
- umlaufende Gummiprofile
- elektrostatisch pulverbeschichtet

nur 24 kg!



abschließbar



PREIS ALARM
279,90
 € exkl. MwSt.

Ihr Partner